

LED 用灯具

LED LIGHTING

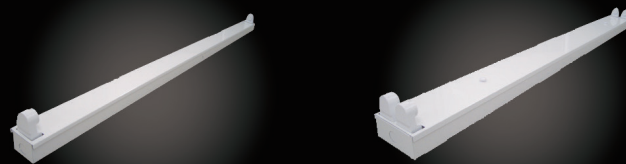
ISF 製 LED 蛍光灯専用の LED 用灯具

逆富士型



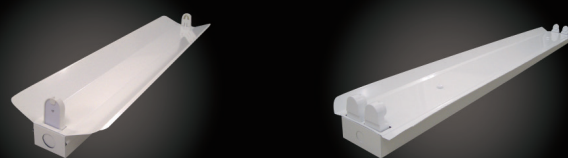
型式		寸法	質量	ソケット	材質	塗装
NL-FV201	20W	647 x 135 x 98mm	0.43	G13	SPCC	メラニン焼付
NL-FV202		647 x 185 x 74mm	0.98			
NL-BFV201		647 x 135 x 112mm	0.43			
NL-FV401	40W	1265 x 133 x 98mm	1.50			
NL-FV402		1265 x 185 x 74mm	1.90			
NL-BFV401		1265 x 133 x 112mm	1.50			
NL-BFV402		1265 x 185 x 74mm	2.20			
NL-FV1101	110W	2453 x 135 x 95mm	5.50			
NL-FV1102		2453 x 186 x 80mm	5.90			

トラフ型



型式		寸法	質量	ソケット	材質	塗装
NL-FT201	20W	610 x 57 x 78mm	0.50	G13	SPCC	メラニン焼付
NL-FT401	40W	1250 x 63 x 82mm	0.83			
NL-FT402		1250 x 63 x 82mm	1.40			
NL-BFT401		1250 x 63 x 108mm	0.83			
NL-FT1101	110W	2453 x 74 x 100mm	4.90			

反射笠型



型式		寸法	質量	ソケット	材質	塗装
NL-FA201	20W	608 x 135 x 78mm	0.40	G13	SPCC	メラニン焼付
NL-FA202		633 x 190 x 87mm	0.80			
NL-FA401	40W	1250 x 150 x 86mm	1.00			
NL-FA402		1250 x 192 x 87mm	1.80			
HNL-FA401		1250 x 64 x 120mm	0.83			

※ GX16t-5 や防水ソケットに対応していない器具もございます。

落下防止機能付き型



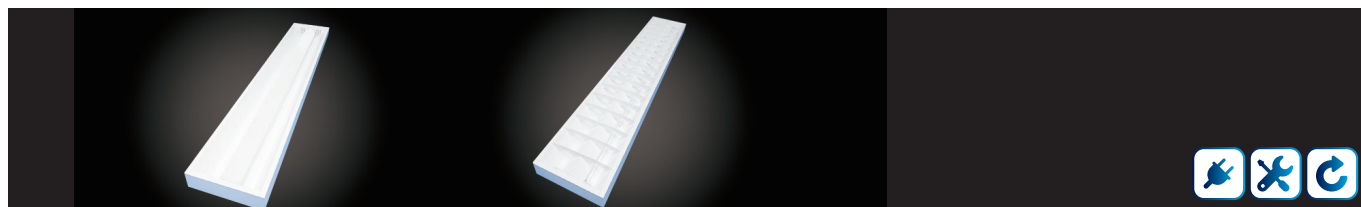
型式		寸法	質量	ソケット	材質	塗装
NL-NV401	40W	1250 x 174 x 46mm	3.30	G13	SPCC	メラニン焼付
NL-NV402		1250 x 191 x 51mm	2.45			

埋込型



型式		寸法	質量	ソケット	材質	塗装
NL-NU401	40W	1250 x 174 x 96mm	1.80	G13	SPCC	メラニン焼付
NL-NU402		1250 x 250 x 40mm	2.50			
NL-NU402Z		1250 x 250 x 61mm	3.40			

直付け型



型式		寸法	質量	ソケット	材質	塗装
NL-ND402	40W	1250 x 255 x 55mm	2.90	G13	SPCC	メラニン焼付

シャーシ型



型式		寸法	質量	ソケット	材質	塗装
NL-SS201	20W	622 x 54 x 40mm ^{*1}	0.26	G13	SPCC	塗装無
NL-SL201		622 x 95 x 40mm	0.30			
NL-SS401	40W	1240 x 54 x 40mm ^{*1}	0.43			
NL-SL401		1240 x 95 x 40mm	0.47			

※ 1：端子台無しの寸法です。



防水仕様



100V/200V フリー電源



メンテナンスフリー



選べる明るさ



選べる色温度



長寿命